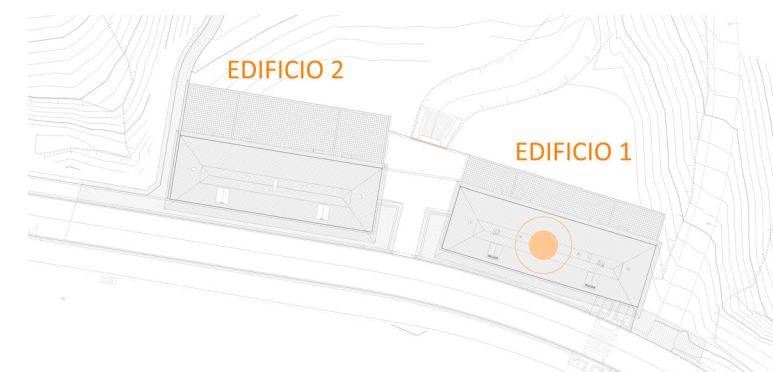
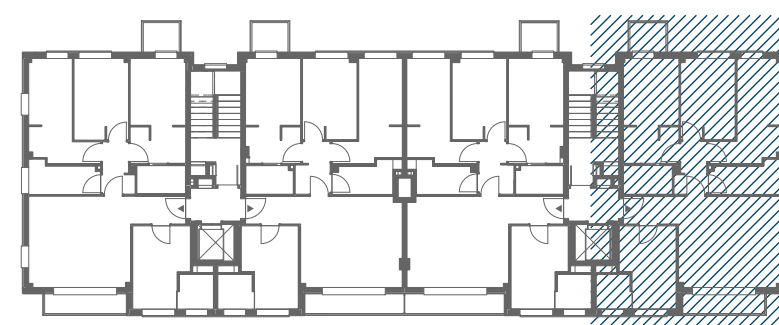


**EDIFICIO 1 Y 2, U216 VIA VIEJA DE LEZAMA.
BILBAO**



EDIFICIO 1 PORTAL 1, 2ªA

Superficie útil cerrada.....	77.13 m ²
Superficie útil terraza (100%).....	5.76 m ²
Superficie construida.....	105.45 m ²

Fecha **SEPTIEMBRE 2020**

Promueve 
VIA VIEJA
de Lezama

Gestiona y Construye 
jaureguizar