

**Alovera**  
**ad home**



**ad home**



ad hōme

## La vida como siempre la imaginaste

Con **más de 30.000 viviendas construidas y promovidas**, dilatada experiencia en la promoción inmobiliaria y construcción de alta calidad, somos una referencia consolidada en el segmento residencial español.

Tenemos una **visión nueva y diferente**. Nos gusta la luz y la arquitectura funcional y auténtica para crear **lugares donde apetece vivir**. Por eso, en todos nuestros proyectos combinamos solidez, garantía y profesionalidad con la apuesta por el diseño, la innovación y la sostenibilidad. Y para ello, ponemos a tu disposición **el talento, la experiencia y el trabajo de todo el equipo AD HOME**.

Tú eres la razón de nuestro trabajo. Imagina dónde y cómo quieres vivir. Nosotros te sorprenderemos porque **sabemos lo que significa tu casa para ti**.

Porque **una casa es más que una casa**. Es tu hogar, ese fragmento de mundo que te pertenece. Y eso para **AD HOME** es una gran responsabilidad.

# Tú eres el motor de nuestro trabajo

## CASAS AD HOME



El servicio al cliente,  
nuestra prioridad

Queremos que tengas una experiencia de cliente excepcional. Vamos a acompañarte durante todo el proceso de compra de tu vivienda porque sabemos que **encontrar tu hogar es uno de los momentos más importantes de tu vida** y continuaremos contigo durante todo el proceso de postventa. En todo momento tendrás a tu disposición un **servicio de Información y Atención** para cualquier consulta que te surja y recibirás **información personalizada** de manera continuada **desde el principio hasta el final**.

Espacios donde  
apetece vivir

Tú eres el centro de atención para AD HOME y en torno a ti gira toda nuestra actividad. Nuestro máximo retorno se produce cuando vemos a una persona viviendo en el espacio que hemos creado y se siente feliz. Por eso **nos volcamos en los detalles** y aplicamos siempre las **soluciones más avanzadas** para satisfacer todas las exigencias de **diseño, confort y calidad**.

La calidad está  
en nuestro ADN

Para AD HOME, la calidad comienza con la selección de **las mejores ubicaciones** para desarrollar nuestros proyectos y continúa con el **diseño excelente** de cada uno de ellos, **tanto de las viviendas como de las zonas comunes**. Nuestro compromiso con la excelencia te garantiza que **tu vivienda se construirá con las mejores calidades y cuidando todos los detalles**. Durante todo el proceso constructivo realizaremos **exhaustivos controles** para garantizarte que **tu vivienda cumplirá con todas tus expectativas**.

Siéntete en casa  
desde el primer día

Como **cada persona es única** te ofrecemos la **posibilidad de personalizarla**. Consulta todas las opciones con nuestro Departamento Comercial y siéntete en casa desde el primer día.

Innovación

**Nuestro objetivo es hacerte la vida más fácil**, y por eso estamos siempre muy atentos a las últimas innovaciones aplicables al entorno residencial, tanto en instalaciones como en materiales, para dotar a nuestras viviendas de las **mayores prestaciones y comodidades**.

Sostenibilidad

Estamos comprometidos con el **diseño y la construcción de proyectos eficientes** para mejorar tanto las condiciones de confort interior como de ahorro energético. La **orientación adecuada** para conseguir el mayor número de horas de soleamiento, el **aislamiento térmico y acústico**, el correcto diseño de las ventanas para favorecer la **iluminación natural, sanitarios de bajo consumo...** Todo está pensado para mejorar tu **bienestar** y **reducir los consumos energéticos**.

## Vive mejor

Ven a vivir a 'Alovera ad home', en Alovera, entre Azuqueca de Henares y Guadalajara, a poco más de **30 minutos de Madrid.**

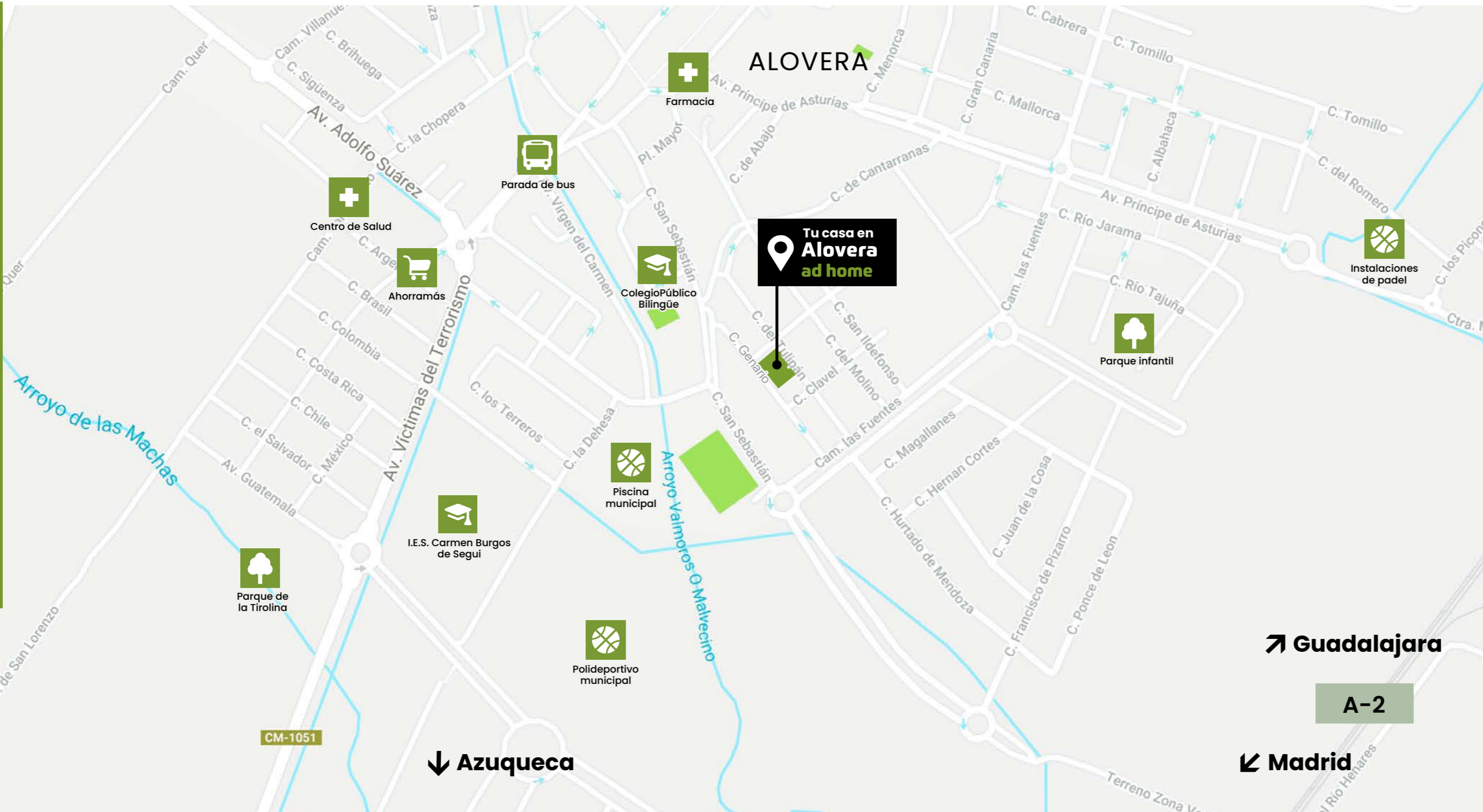
/// **Modernidad, arquitectura de calidad y un entorno paisajístico insuperable convierten a esta promoción en una de las mejores del Corredor del Henares.**

Un espacio singular y completo, con amplios espacios verdes, todos los servicios necesarios, y perfectamente comunicado (A-2, R-2, línea de cercanías C-2).



## En el corazón del Corredor del Henares

1, 2 y 3 dormitorios Con garaje y trastero  
Terrazas luminosas  
Bajos con patio-jardín  
Áticos espectaculares  
Piscina y áreas verdes



## Aquí es donde vas a vivir

'Alovera ad home' se encuentra en Alovera, junto a Azuqueca de Henares.

Un enclave privilegiado tanto por su valor medioambiental como de desarrollo, muy cerca de Guadalajara y Alcalá de Henares, y **a poco más de 30 min. de Madrid.**

### No falta de nada

Una localidad moderna que mantiene a su vez la esencia de una ciudad tradicional con **todos los servicios**: colegios, institutos, guarderías, sanitarios e instalaciones deportivas. Cuando vivas en 'Alovera ad home', **el centro urbano lo tendrás a escasos minutos andando desde casa**, un entorno de preferencia peatonal, con espacios de paseo, zonas de recreo y juegos infantiles. Por todo ello y más, y por sus buenas comunicaciones, ya sea por carretera o tren, Alovera es un lugar excepcional para vivir.

### Cerca de todas partes

¿Comunicaciones? Sin problemas. Guadalajara, el Hospital Universitario, El Corte Inglés, la Universidad de Alcalá de Henares, el nuevo centro comercial y de ocio Oasis, Madrid... Todo son facilidades para llegar a donde quieras, con **accesos rápidos a la A-2 y a la R-2**. En poco tiempo, la línea de **cercanías C-2** te acercará a Guadalajara, Alcalá de Henares, Torrejón de Ardoz o Madrid (estaciones de Atocha y Chamartín).

Alovera cuenta además con **autobuses interurbanos** que comunican los municipios del Corredor entre sí y con Guadalajara, con parada en el Hospital Universitario y en la Estación de Autobuses. También tendrás a escasos metros de casa una parada de autobús que recorre la A-2 y llega hasta el metro Canillejas de Madrid y el Intercambiador de Avenida de América.



## ¿Nos vamos de compras?

**Cualquier cosa que necesites comprar la encontrarás muy cerca de casa** en los supermercados, comercios tradicionales o en el mercadillo semanal de Alovera.

O quizás prefieras pasar la tarde en un centro comercial, para cenar o ir al cine después de las compras. Ya lo sabes. **El Corte Inglés de Guadalajara o los centros comerciales de Alcalá de Henares y Torrejón de Ardoz los tienes a 15 o 20 minutos de casa.**



## Aire para respirar

**Disfrutar de la naturaleza.** Respirar el aire fresco y puro. Escuchar el sonido de los pájaros. Ven a vivir a 'Alovera ad home' y lo comprobarás. Una carrera a primera hora de la mañana, salir a dar un paseo con el perro, pasar una tarde al aire libre con la familia y amigos... Todo a la puerta de casa.

**Alovera, un municipio con grandes espacios abiertos, zonas verdes, parques y jardines.**

## Ahora, más que nunca, una casa es más que una casa

Difícilmente puede imaginarse un lugar mejor para vivir. Así es 'Alovera ad home'. Una promoción que marca un nuevo estándar para la vida contemporánea, diseñada con líneas rectas y volúmenes para crear **lugares donde apetece vivir**.

/// **Todo ha sido meticulosamente proyectado para que puedas disfrutar. Es tu casa, sé tú mismo.**

**Viviendas de 1, 2 y 3 dormitorios con terrazas luminosas, bajos con patio-jardín y magníficos áticos.** En una **urbanización privada con excelentes zonas comunes** equipadas con **piscina y áreas ajardinadas**.

### Casas diseñadas para gustar

Tu casa tiene que ser un espacio personal que hable de ti hasta en el más mínimo detalle. Nosotros la hemos proyectado con carácter abierto y contemporáneo, cuidando su diseño y estudiando la distribución perfecta de cada estancia.

Otro objetivo conseguido ha sido **aprovechar al máximo la luz solar**, con amplias ventanas y una correcta orientación, mejorando así tanto las condiciones de **confort interior** como de **ahorro energético**.

Además, hemos seleccionado cuidadosamente todos los materiales, coherentes con la máxima calidad y las vanguardias constructivas y tecnológicas. A partir de ahí, sólo tendrás que ocuparte (¡y divertirme!) de la decoración de tu casa.









## Relajarse y desconectar

Llega el momento de relajarse y descansar. Ya sea tu vivienda de 2 o 3 dormitorios, si el tuyo es el principal tendrá el cuarto de baño integrado tipo suite.

## Baños modernos

¿Ducha revitalizante o relajante? Dependerá del momento. Lo que sí está claro es que la disfrutarás en un cuarto de **baño moderno y funcional**.

# Memoria de calidades

## Pavimentos

Pavimentos de tarima de madera laminada hidrófuga, de resistencia AC4, con rodapié a juego con la carpintería de 10 cm. en salón, dormitorios, vestíbulo y pasillos.

Pavimento de gres cerámico antideslizante en cocinas y baños. Pavimento de gres cerámico de intemperie en terrazas.

## Paredes y techos

Falsos techos de placas de yeso laminado en vestíbulo, pasillos, baños y cocina y, puntualmente, en aquellas estancias en que sea preciso para alojar algún elemento singular o una instalación.

Pintura plástica lisa blanca en paredes y techos. Paredes de cocinas y baños revestidas con plaqueta cerámica.

## Carpintería exterior

Aluminio lacado con rotura de puente térmico y capialzado compacto aislado tipo monoblock.

Doble acristalamiento formado por dos lunas incoloras y cámara de aire deshidratada con perfil separador de aluminio. Persianas enrollables en todas las ventanas, salvo en las de cocinas y baños, y con motorización de una de ellas en los salones.

## Carpintería interior

Puerta de entrada a vivienda con hoja blindada y cerradura de seguridad con 3 puntos de anclaje y mirilla óptica.

Puertas de paso ciegas lacadas en blanco.

Armarios modulares con puertas de hojas correderas, lacadas en blanco, revestidos interiormente con balda maletero y barra de colgar. Herrajes metálicos en color aluminio o acero inoxidable.

## Baños

Aparatos sanitarios de porcelana vitrificada de primera calidad en color blanco. Duchas con plato de gran formato o formato estándar, según espacio y tipología, en baños principales.

Bañeras de chapa esmaltada en baños secundarios.

Griferías de accionamiento por monomando en lavabos y bidets y termostáticas en bañeras y duchas.

## Cocinas

Equipamiento con muebles altos y bajos de gran capacidad, encimera de cuarzo compacto con fregadero de acero inoxidable y grifería cromada de tipo monomando "

Dotación de electrodomésticos: placa vitrocerámica, campana extractora decorativa y horno.

## Fontanería y climatización

Producción de agua caliente sanitaria y aire acondicionado mediante caldera de gas individual de condensación de alta eficiencia energética con dimensionamiento individual adecuada a cada tipología.

Bajantes de saneamiento insonorizadas según las determinaciones del Código Técnico de la Edificación. Tuberías de polietileno reticulado en fontanería y de polipropileno en acometidas generales de ACS y AFS.

Tomas de agua y desagües para lavadora y lavavajillas. Tomas de agua en terrazas.

Calefacción mediante radiadores de aluminio en todas las dependencias menos en baños, con radiadores toallero.

## Electricidad

Instalación eléctrica según Reglamento Electrotécnico de Baja Tensión y demás normativa vigente. Mecanismos eléctricos de primera calidad.

## Ventilación

Ventilación en viviendas según CTE con extractores mecánicos.

Microventilación integrada en la carpintería y bocas de extracción en techos de baños y cocinas.

## Audiovisuales y comunicación

Instalación de Telecomunicaciones según nuevo Reglamento de Infraestructura Común de Telecomunicaciones, RD 346/2011.

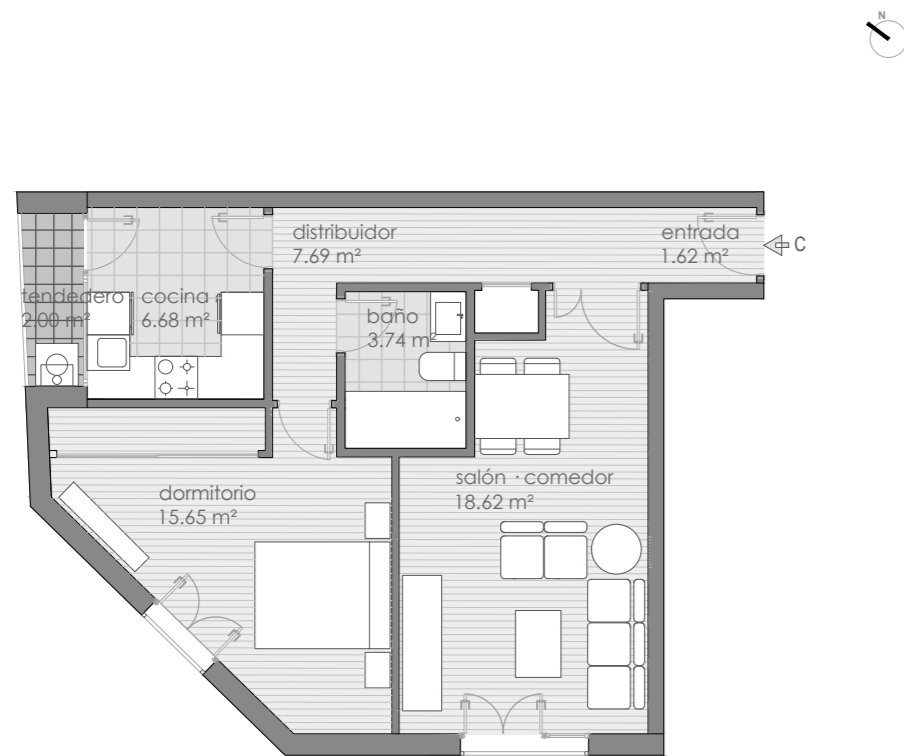
Tomas de antena de radio, TV y teléfono en el salón, la cocina y todos los dormitorios.

## Garaje y videoportero

Videoportero electrónico en viviendas con cámara en puerta de acceso.

Puerta de acceso a garaje motorizada con mando a distancia. Preinstalación de puntos de recarga en el garaje para vehículos eléctricos.

La presente memoria de calidades podría sufrir modificaciones motivadas por exigencias administrativas, técnicas o jurídicas, que en ningún caso supondrán una alteración significativa del objeto ni mermarán las calidades de los materiales expuestos. Todos los datos relativos a lo dispuesto en el Real Decreto 515/89 de 21 de abril, sobre protección de los consumidores en cuanto a la información a suministrar en la compraventa y arrendamiento de viviendas, se encuentran a disposición del cliente en las oficinas centrales de AD HOME (C/ Gobelos, 15. 28023 Madrid). Promoción en próxima construcción.

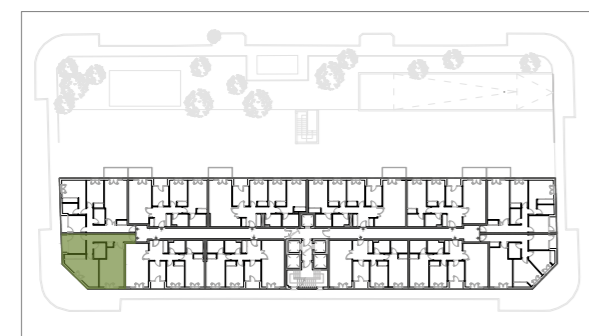


**VIVIENDA TIPO:  
1 DORMITORIO** **C**

Planta segunda	
<b>S. ÚTIL INTERIOR</b>	<b>56,00 m<sup>2</sup></b>
<b>S. CONSTRUIDA</b>	<b>77,85 m<sup>2</sup></b>

Con parte proporcional de zonas comunes.

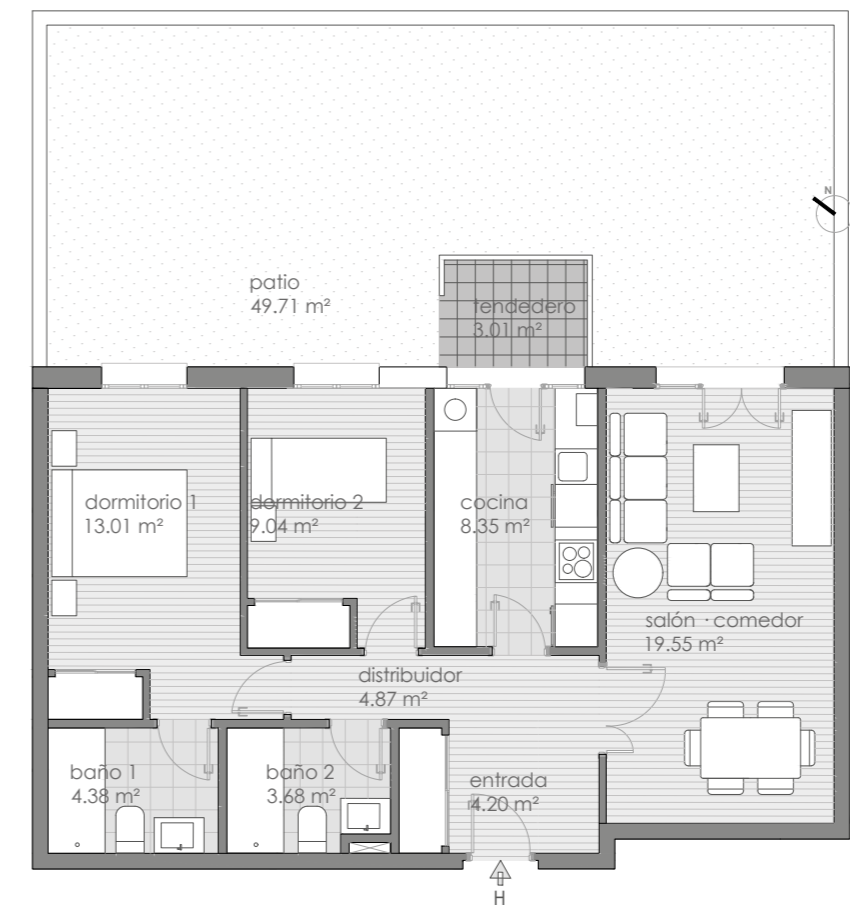
Este documento (tanto su parte gráfica como los datos referidos a superficies), tiene carácter meramente orientativo, sin perjuicio de la información más exacta contenida en la documentación técnica del edificio y queda sujeto a todas aquellas modificaciones que sean necesarias por requerimientos técnicos o administrativos, no siendo, en consecuencia, vinculante desde el punto de vista contractual. Todo el mobiliario que se muestra en este plano, incluido el de la cocina, se ha incluido a efectos meramente orientativos y decorativos.



PLANTA SEGUNDA



Escala Gráfica

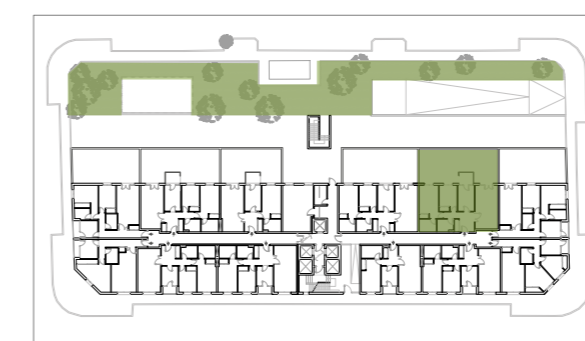


**VIVIENDA TIPO:  
2 DORMITORIOS** **H**

Planta baja	
<b>S. ÚTIL INTERIOR</b>	<b>67,12 m<sup>2</sup></b>
<b>S. ÚTIL EXTERIOR</b>	<b>49,71 m<sup>2</sup></b>
<b>S. CONSTRUIDA</b>	<b>93,31 m<sup>2</sup></b>

Con parte proporcional de zonas comunes.

Este documento (tanto su parte gráfica como los datos referidos a superficies), tiene carácter meramente orientativo, sin perjuicio de la información más exacta contenida en la documentación técnica del edificio y queda sujeto a todas aquellas modificaciones que sean necesarias por requerimientos técnicos o administrativos, no siendo, en consecuencia, vinculante desde el punto de vista contractual. Todo el mobiliario que se muestra en este plano, incluido el de la cocina, se ha incluido a efectos meramente orientativos y decorativos.



PLANTA BAJA



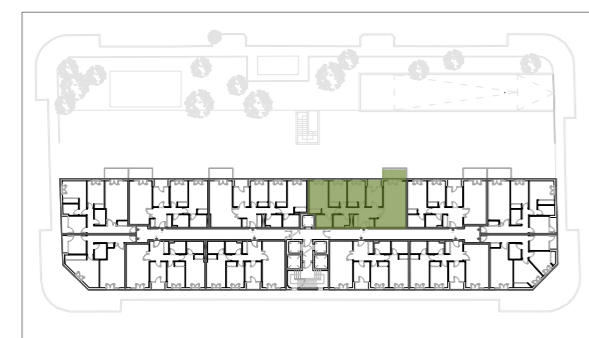
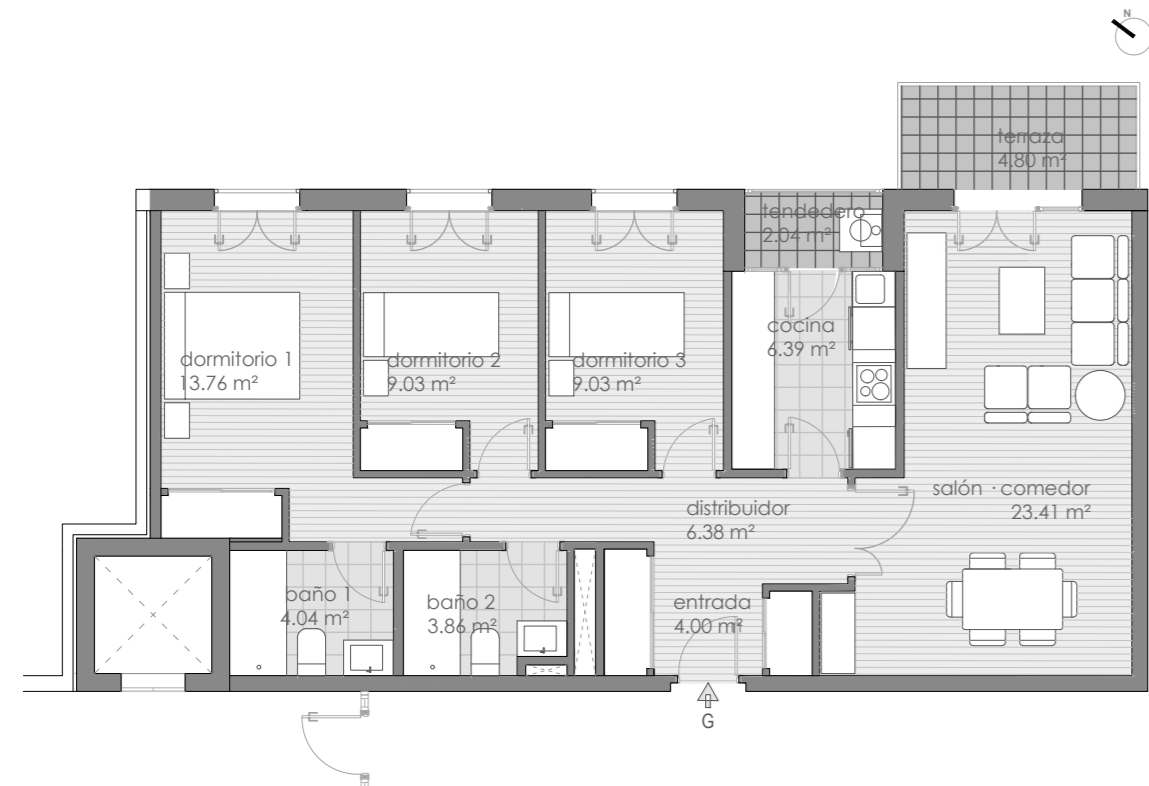
Escala Gráfica

# Alovera ad home

EDIFICIO DE 52 VIVIENDAS, GARAJES Y TRASTEROS

# Alovera ad home

EDIFICIO DE 52 VIVIENDAS, GARAJES Y TRASTEROS



PLANTA SEGUNDA



## VIVIENDA TIPO: 3 DORMITORIOS **G**

Planta segunda

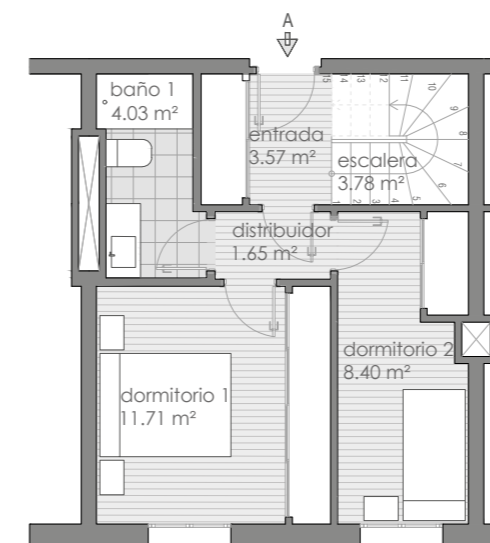
**S. ÚTIL INTERIOR 81,94 m<sup>2</sup>**

**S. ÚTIL EXTERIOR 4,80 m<sup>2</sup>**

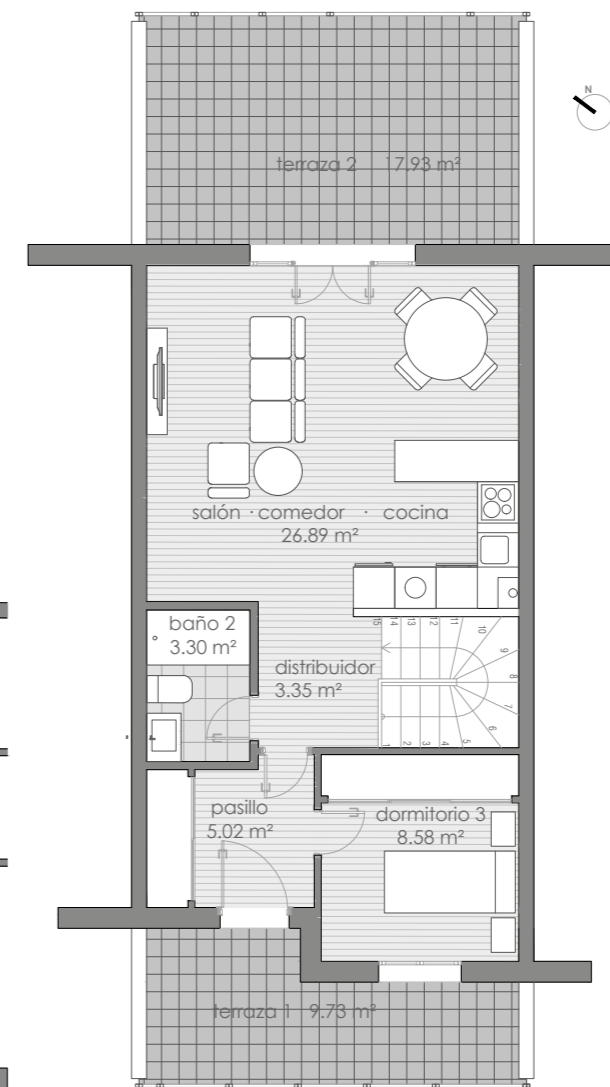
**S. CONSTRUIDA 113,91 m<sup>2</sup>**

Con parte proporcional de zonas comunes.

Este documento (tanto su parte gráfica como los datos referidos a superficies), tiene carácter meramente orientativo, sin perjuicio de la información más exacta contenida en la documentación técnica del edificio y queda sujeto a todas aquellas modificaciones que sean necesarias por requerimientos técnicos o administrativos, no siendo, en consecuencia, vinculante desde el punto de vista contractual. Todo el mobiliario que se muestra en este plano, incluido el de la cocina, se ha incluido a efectos meramente orientativos y decorativos.



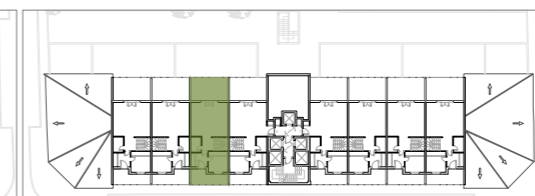
PLANTA TERCERA



PLANTA BAJO CUBIERTA



PLANTA TERCERA



PLANTA BAJO CUBIERTA



## VIVIENDA TIPO: 3 DORMITORIOS (DUPLIX) **A**

Planta tercera y bajo cubierta

**S. ÚTIL INTERIOR 77,28 m<sup>2</sup>**

**S. ÚTIL EXTERIOR 27,66 m<sup>2</sup>**

**S. CONSTRUIDA 106,89 m<sup>2</sup>**

Con parte proporcional de zonas comunes.

Este documento (tanto su parte gráfica como los datos referidos a superficies), tiene carácter meramente orientativo, sin perjuicio de la información más exacta contenida en la documentación técnica del edificio y queda sujeto a todas aquellas modificaciones que sean necesarias por requerimientos técnicos o administrativos, no siendo, en consecuencia, vinculante desde el punto de vista contractual. Todo el mobiliario que se muestra en este plano, incluido el de la cocina, se ha incluido a efectos meramente orientativos y decorativos.

# Encuétranos



## Alovera ad home

Calle Geranio, 5 y 7

19208 – Guadalajara

**PLANOS:** Planos elaborados conforme a un anteproyecto básico inicial. Los planos, así como los datos referidos a superficies, tienen carácter meramente orientativo sin perjuicio de la información más exacta contenida en la documentación técnica del edificio. Podrían

sufrir modificaciones por motivos técnicos o jurídicos hasta la obtención de la licencia de obras. Todo el mobiliario que se muestra, incluido el mobiliario de cocina, aparece sólo a efectos orientativos y decorativos. Promoción en próxima construcción.

**FOLLETO:** Folleto informativo sin carácter contractual. Las infografías y planos contenidos en este folleto están basadas en un anteproyecto básico inicial y podrían sufrir modificaciones por exigencias de orden administrativo, técnicos o jurídicos y a criterio de la dirección facultativa, sin que ello implique alteración significativa del objeto y sin mermar las calidades de los materiales.

Las infografías son meramente orientativas. Mobiliario y decoración de infografías y planos no incluidos. Acabados, calidades, colores, aparatos sanitarios y muebles de cocina aproximados. Fotografías de banco de imagen usadas solo como detalles ilustrativos (Shutterstock.com; Pexels.com; Unsplash.com; Pixabay.com; entre otros).

Toda la información relativa al RD 515/89 de 21 de abril sobre protección de los consumidores en cuanto a la información a

suministrar en la compraventa y arrendamiento de viviendas, se encuentra a disposición del cliente en las oficinas centrales de AD HOME (C/ Gobelos, 15. 28023 Madrid) y en las oficinas de venta de la promoción. El promotor ajustará su actuación y contratación al cumplimiento de los requisitos establecidos en la Ley 38/1999, de 5 de noviembre, de Ordenación de la Edificación. Las cantidades entregadas a cuenta serán deducidas del precio de compraventa y serán ingresadas en una cuenta especial cuyos datos se facilitarán en el momento en que la entidad bancaria los comunique. La información recogida en el presente folleto tiene validez hasta la fecha de firma de la Escritura de Compraventa.

### Promoción en próxima construcción.

**Promueve:** Promotora Geranio Alovera, S.L. CIF: B06801823.

ad home

Alovera  
ad home

ad hōme

[alovera-adhome.es](http://alovera-adhome.es)