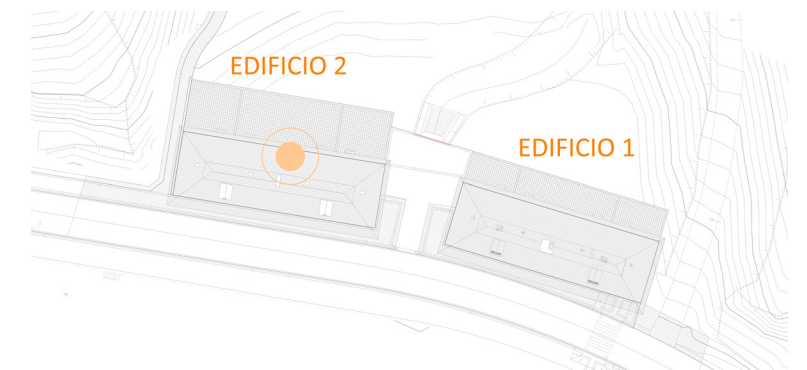
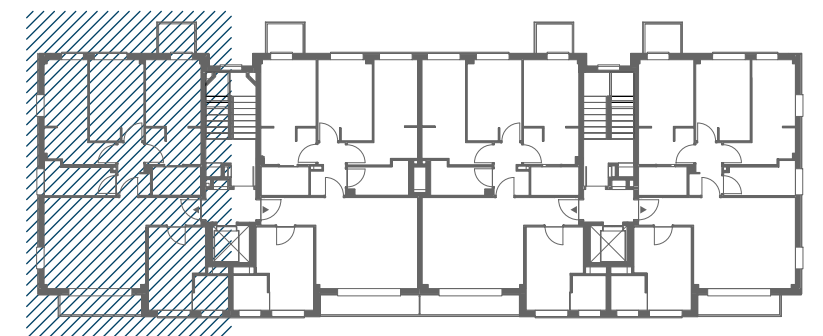
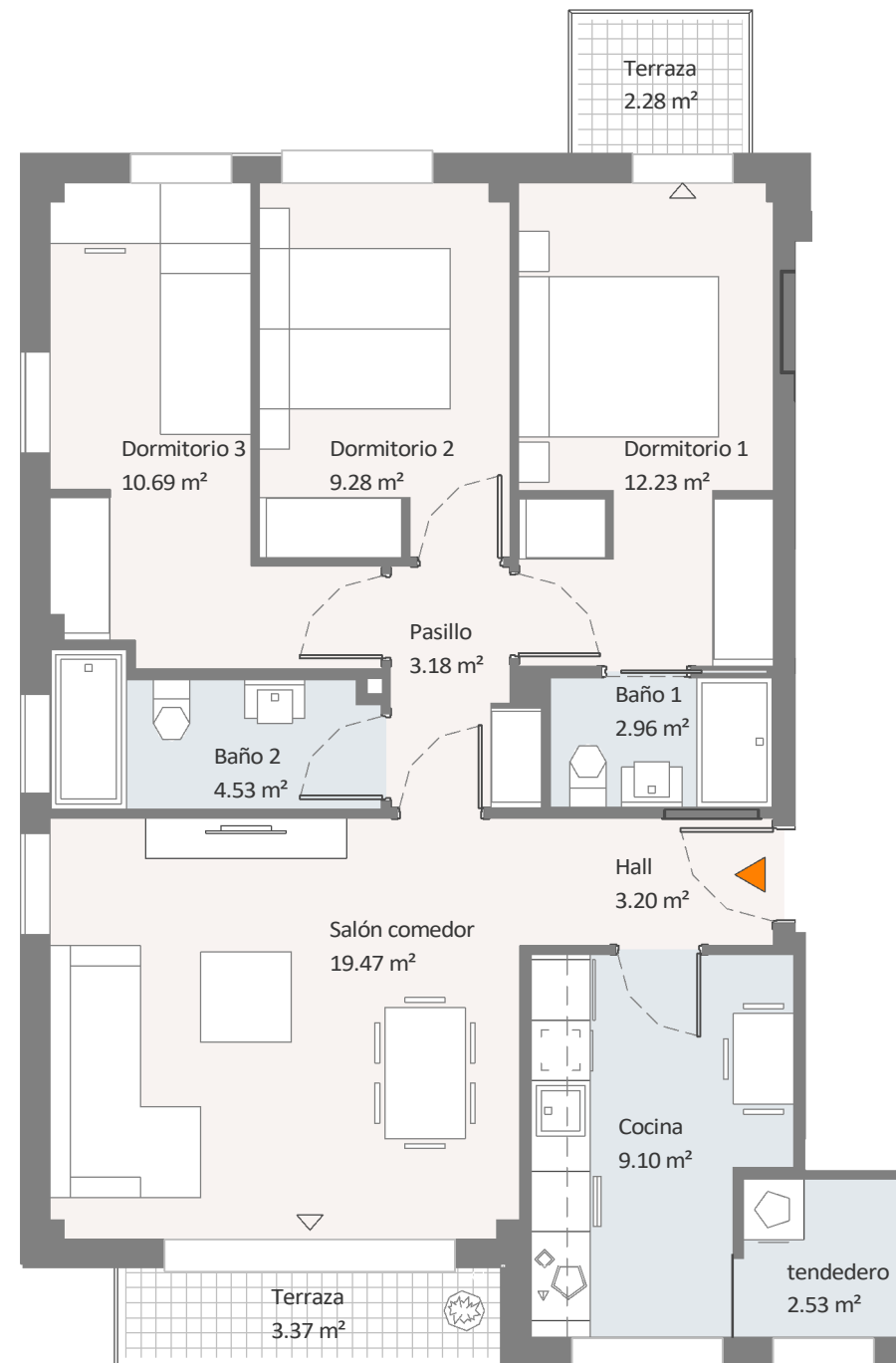


**EDIFICIO 1 Y 2, U216 VIA VIEJA DE LEZAMA.
BILBAO**



EDIFICIO 2 PORTAL 4, 4ºB

Superficie útil cerrada.....	77.17 m ²
Superficie útil terraza (100%).....	5.65 m ²
Superficie construida.....	105.20 m ²

Fecha **SEPTIEMBRE 2020**



Gestiona y Construye

