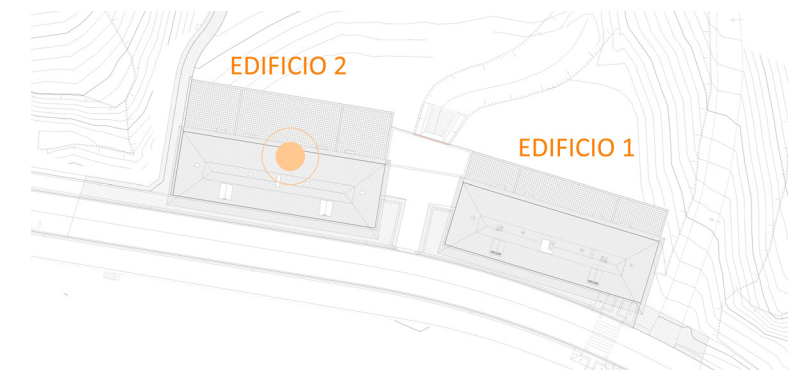
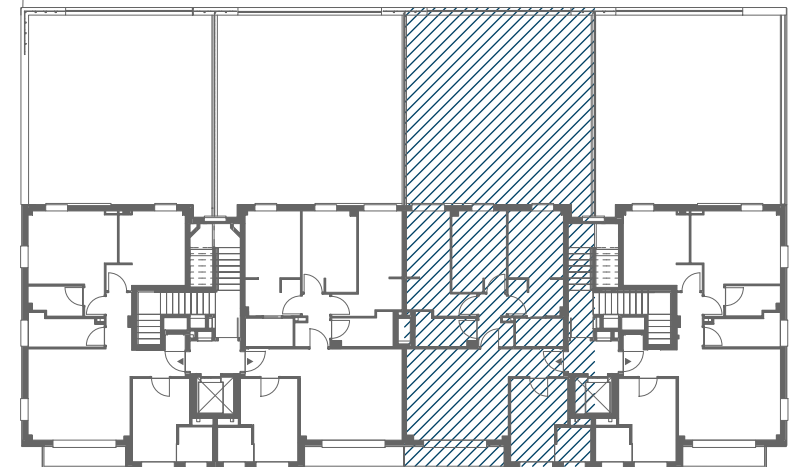


**EDIFICIO 1 Y 2, U216 VIA VIEJA DE LEZAMA.
BILBAO**



EDIFICIO 2 PORTAL 3, 1ºB

Superficie útil cerrada.....	76.19 m ²
Superficie útil terraza (100%).....	79.48 m ²
Superficie construida.....	103.86 m ²

Fecha **SEPTIEMBRE 2020**



Gestiona y Construye

