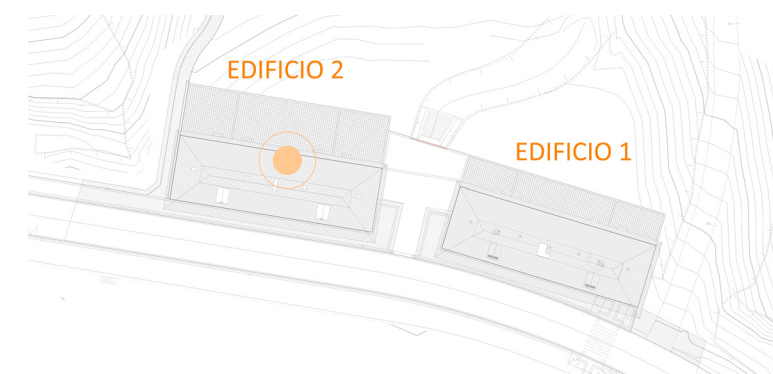
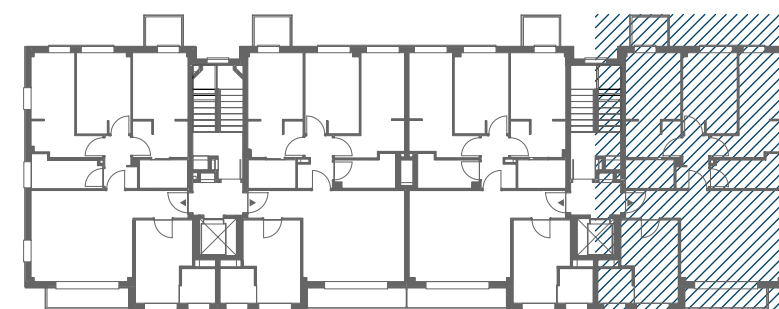


**EDIFICIO 1 Y 2, U216 VIA VIEJA DE LEZAMA.  
BILBAO**



**EDIFICIO 2 PORTAL 3, 3ªA**

Superficie útil cerrada.....	77.21 m <sup>2</sup>
Superficie útil terraza (100%).....	5.66 m <sup>2</sup>
Superficie construida.....	105.25 m <sup>2</sup>

Fecha **SEPTIEMBRE 2020**

