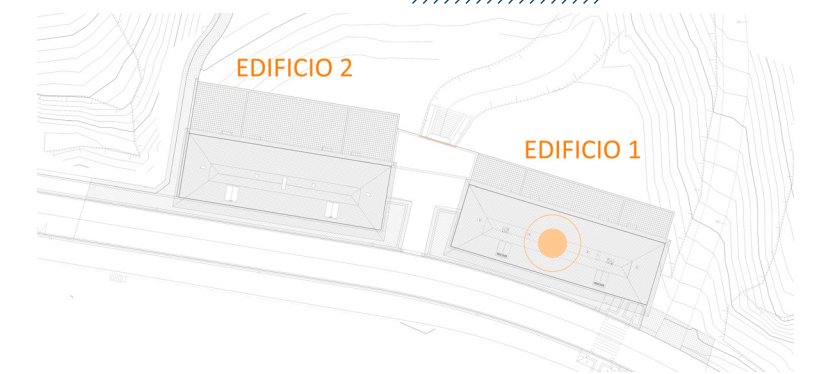
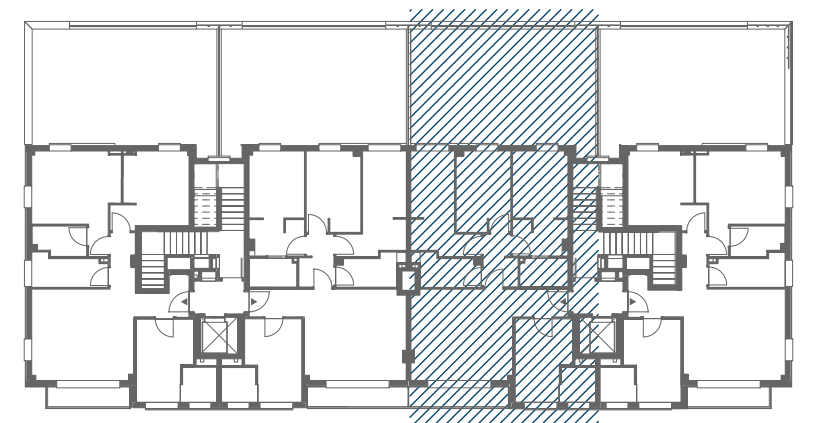
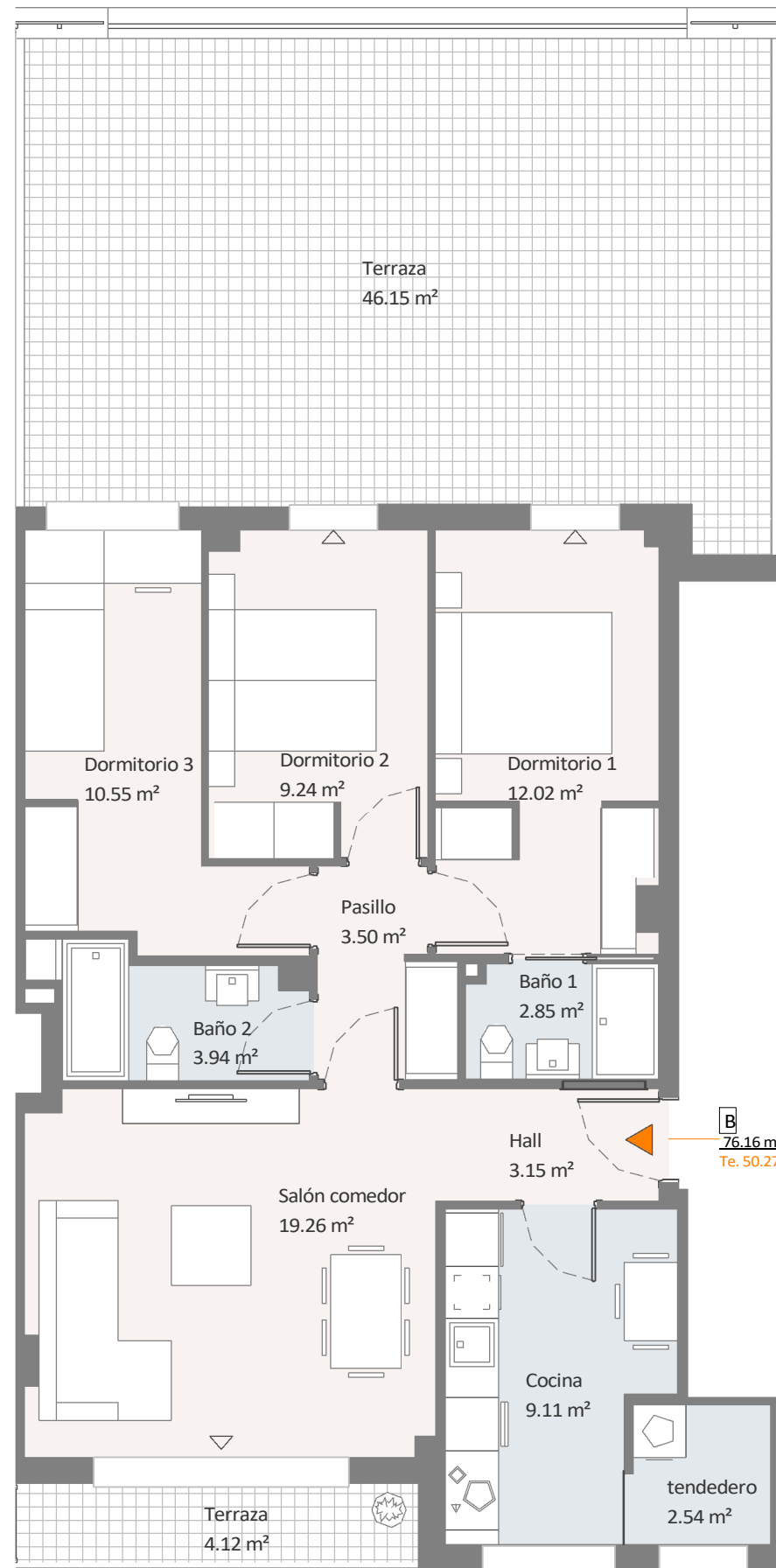


**EDIFICIO 1 Y 2, U216 VIA VIEJA DE LEZAMA.  
BILBAO**



**EDIFICIO 1 PORTAL 1, 1ºB**

Superficie útil cerrada.....	76.16 m <sup>2</sup>
Superficie útil terraza (100%).....	50.27 m <sup>2</sup>
Superficie construida.....	104.11 m <sup>2</sup>

Fecha **SEPTIEMBRE 2020**

Promueve   
**VIA VIEJA**  
de Lezama

Gestiona y Construye   
**jaureguizar**