



TOP *views*

Vive la luz
de Andalucía





Bienvenido a Top Views

Un complejo residencial ubicado en un entorno en auge y con gran proyección, donde la mayoría de edificios son de nueva construcción.

En **Top Views** se ha buscado la mejor orientación para todas las viviendas, así como la mejor calidad en los materiales, por lo que ofrece una oportunidad inmejorable para adquirir una vivienda de nueva construcción.

Vive la luz de Andalucía y el azul del mar desde tu piscina en las viviendas de TopViews en Benalmádena.



Un hogar TOP

Nuestro proyecto está concebido pensando en tu bienestar y el de todos los tuyos, creando viviendas funcionales y cómodas.

La calidad de vida es nuestro eje central. En **Top Views** podrás disfrutar de un hogar adaptado a todas tus necesidades, confortable y sobretodo, funcional.

El proyecto está compuesto por 32 viviendas, 28 pisos de 1, 2 y 3 dormitorios por planta, y 4 áticos con terrazas de hasta 100m². Las viviendas tienen orientación sur y vistas panorámicas a la bahía de Benalmádena.



TOP Diseño

Top Views cuenta un diseño innovador, mezclando la modernidad de sus técnicas constructivas con la tradición y cultura del lugar.

Calidades

Hemos seleccionado de manera muy cuidadosa todos los materiales en nuestra construcción.

Vistas Panorámicas

Amplios salones y terrazas te permitirán disfrutar de unas inmejorables vistas panorámicas de la ciudad.



Diseño y confort

Un residencial pensado para compartir con los tuyos, sin renunciar al diseño y al confort.

Ubicación

Ubicada en un lugar privilegiado con excelentes comunicaciones y servicios que harán tu vida mucho más cómoda.

En cada detalle buscamos la modernidad y funcionalidad, en un ambiente que te ayude a desconectar y relajarte.



La calidad y la eficiencia es nuestra máxima.
Apostamos por hogares inteligentes y responsables
con el medio ambiente.



Eficiencia energética



Domótica



Espacios integrados



TOP Localización

Vive lejos de aglomeraciones, con la tranquilidad que te ofrece el entorno, pero con todo lo necesario a un paso.

Aprovecha todas las ventajas que te ofrece la ubicación de TopViews. Vivirás en una zona que te permitirá descansar del bullicio urbano, pero con todos los servicios a muy pocos minutos de tu hogar. Además, por su zona estratégica, está conectado con puntos relevantes de la Provincia de Málaga a muy pocos kilómetros en coche.





El encanto de Andalucía y el atractivo de la ciudad



Benalmádena es un lugar que te ofrece tanto la tranquilidad de un pueblo andalúz como todas las ventajas de una ciudad urbana y activa.



Colegios

Podrás elegir entre la diversa oferta educativa para tus hijos a tan solo unos minutos de tu hogar.



Hospitales

La salud de tu familia estará garantizada con los diferentes hospitales de la zona.



Centros Comerciales

Todas las opciones de compra las tienes al alcance de tu manos y a solo unos metros de casa.



Ocio y cultura

Una amplia oferta de ocio y cultura se abre ante ti en una ciudad rebotante de vida.

TOP Amenities

Nuestra prioridad eres tú y tu calidad de vida, por ello, te ofrecemos una amplia variedad de amenities en el residencial.

Disfrutar al máximo de tu residencial será tu única preocupación. Hemos creado para ti una gran variedad de zonas de las que poder disfrutar, como la **piscina** donde podrás relajarte con un agradable baño veraniego, **zonas verdes** donde estar en contacto con la naturaleza o un gimnasio donde poder mantenerte en activo y en forma.



▷ **Zonas Verdes**

▷ **Gimnasio y zona multiusos**

▷ **Garajes**

▷ **Zona Infantil**



Un lugar de ensueño creado solo para tu descanso.



Planos

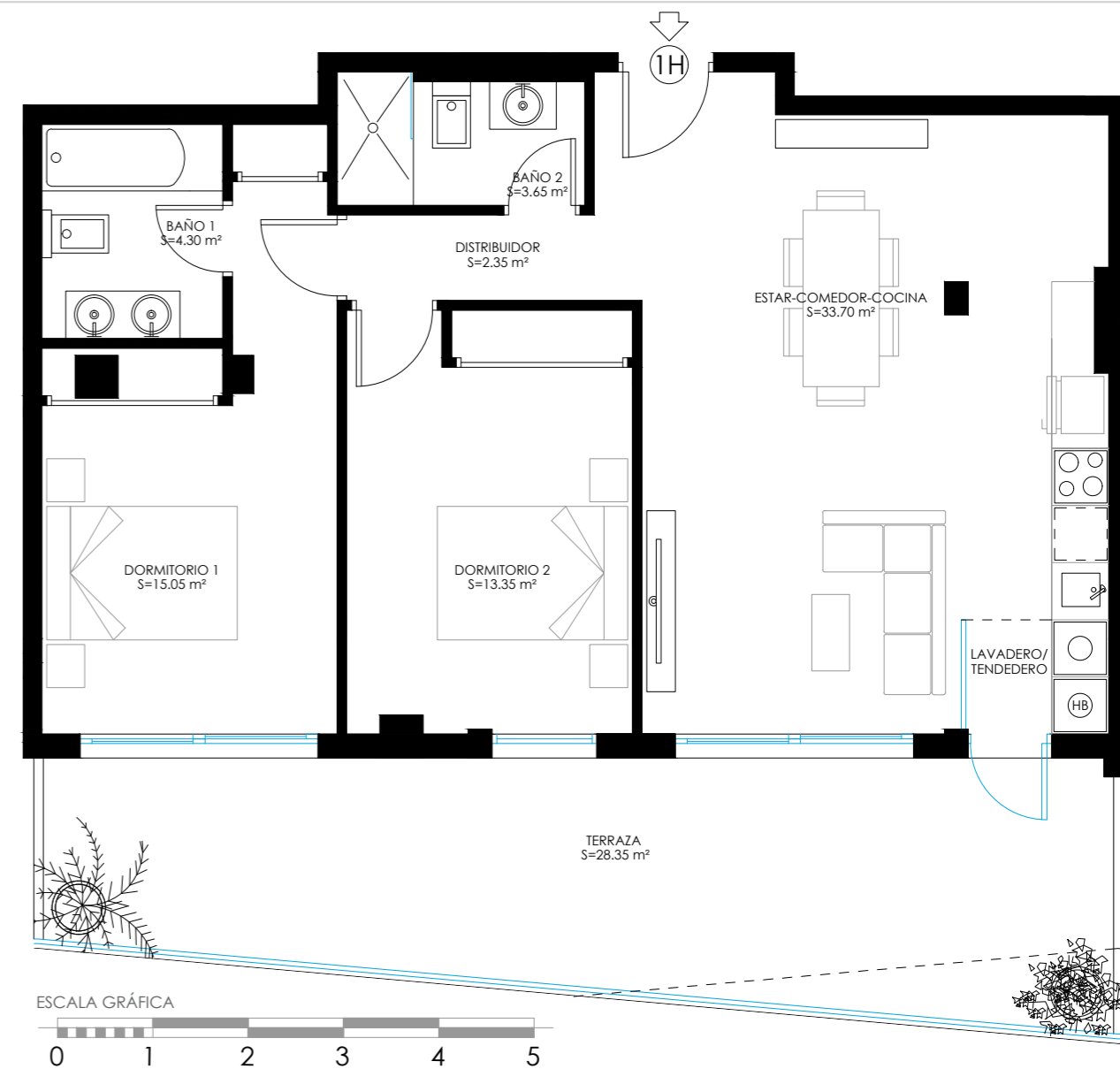
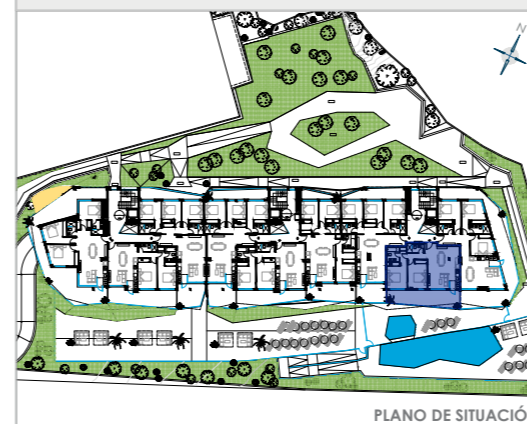


TOP views

C./ Teide
29631 Benalmádena (Málaga)

Portal 3. 1º H.
VIVIENDA DE 2 DORMITORIOS

SUPERFICIE ÚTIL	
Interior	72,40 m ²
Terraza	28,35 m ²
SUPERFICIE ÚTIL TOTAL:	100,75 m²
SUPERFICIE ÚTIL TOTAL: DE ACUERDO AL RD 218/2005	79,64 m ²
SUPERFICIE CONSTRUIDA TOTAL:	108,45 m²



(*) Este plano puede sufrir modificaciones en función del desarrollo de la promoción. El amueblamiento reflejado tiene únicamente efectos decorativos. La Dirección Facultativa se reserva el derecho de efectuar los cambios necesarios por motivos funcionales, estéticos y legales que pudieran producirse, sin que ello suponga una merma en la calidad de la construcción. Cotas orientativas.

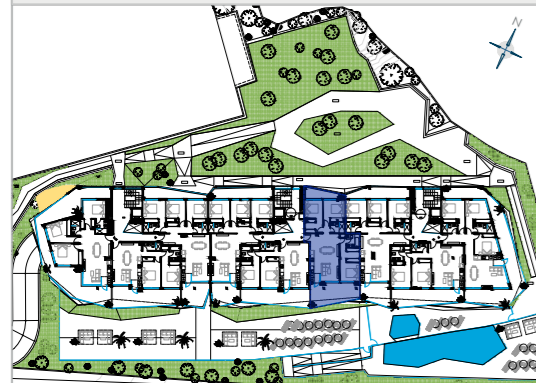


TOP views

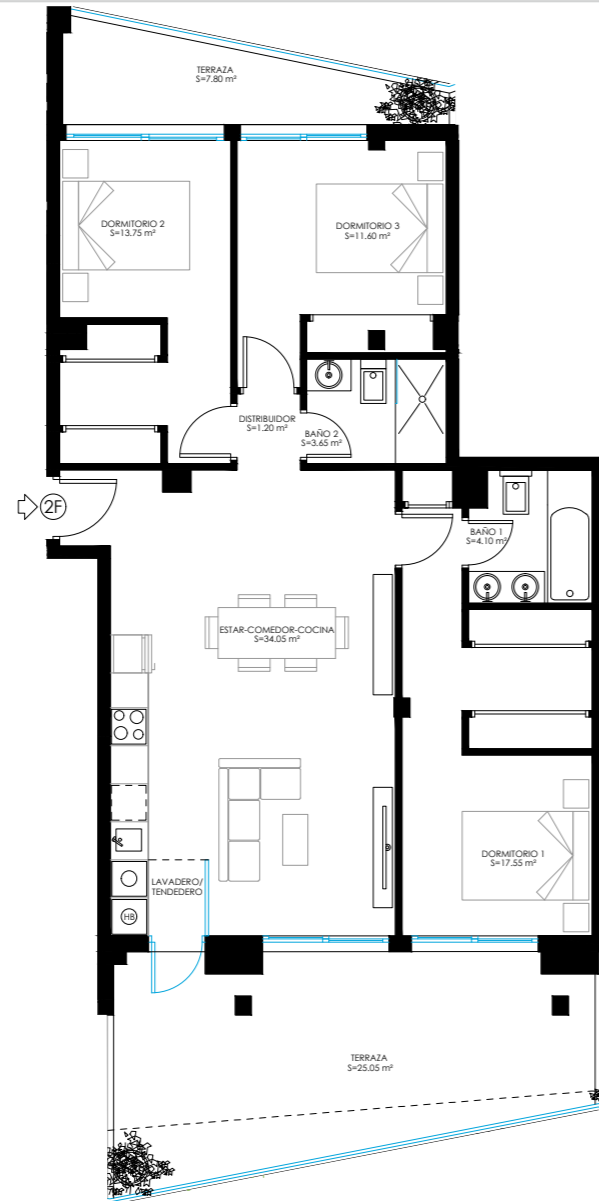
C./ Teide
29631 Benalmádena (Málaga)

Portal 2. 2º F.
VIVIENDA DE 3 DORMITORIOS

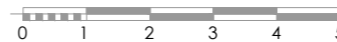
SUPERFICIE ÚTIL	
Interior	85,90 m ²
Terraza	32,85 m ²
SUPERFICIE ÚTIL TOTAL:	118,75 m²
SUPERFICIE ÚTIL TOTAL: DE ACUERDO AL RD 218/2005	94,49 m ²
SUPERFICIE CONSTRUIDA TOTAL:	127,90 m²



PLANO DE SITUACIÓN



ESCALA GRÁFICA



(*) Este plano puede sufrir modificaciones en función del desarrollo de la promoción. El amueblamiento reflejado tiene únicamente efectos decorativos. La Dirección Facultativa se reserva el derecho de efectuar los cambios necesarios por motivos funcionales, estéticos y legales que pudieran producirse, sin que ello suponga una merma en la calidad de la construcción. Cotas orientativas.

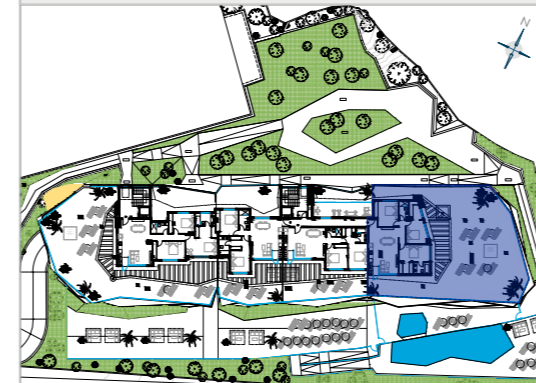


TOP views

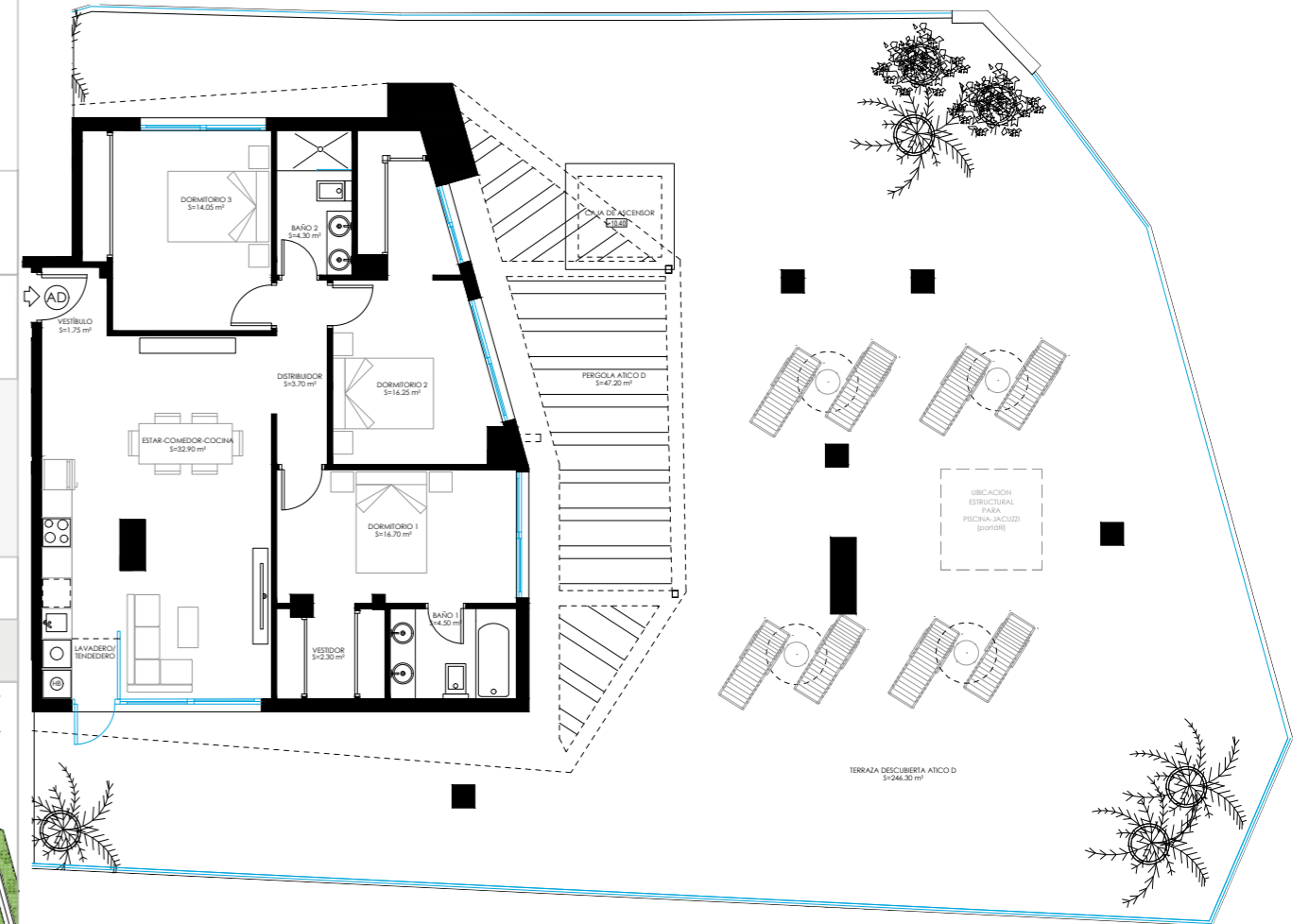
C./ Teide
29631 Benalmádena (Málaga)

Portal 2. ÁTICO D.
VIVIENDA DE 3 DORMITORIOS

SUPERFICIE ÚTIL	
Interior	96,45 m ²
Terraza	293,50 m ²
SUPERFICIE ÚTIL TOTAL:	389,95 m²
SUPERFICIE ÚTIL TOTAL: DE ACUERDO AL RD 218/2005	106,10 m ²
SUPERFICIE CONSTRUIDA TOTAL:	399,80 m²



PLANO DE SITUACIÓN



ESCALA GRÁFICA



(*) Este plano puede sufrir modificaciones en función del desarrollo de la promoción. El amueblamiento reflejado tiene únicamente efectos decorativos. La Dirección Facultativa se reserva el derecho de efectuar los cambios necesarios por motivos funcionales, estéticos y legales que pudieran producirse, sin que ello suponga una merma en la calidad de la construcción. Cotas orientativas.





Contacto

C/ Príncipe de Vergara, 120
Esc 3. 1º planta
28005, Madrid
www.topgestionmadrid.es
info@topgestion.es



TOP *views*