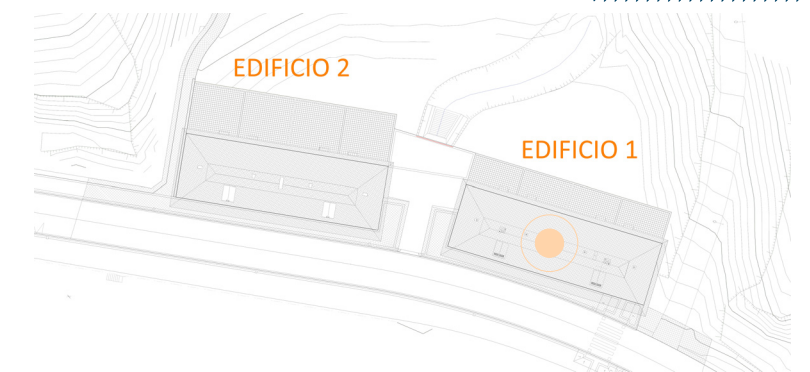
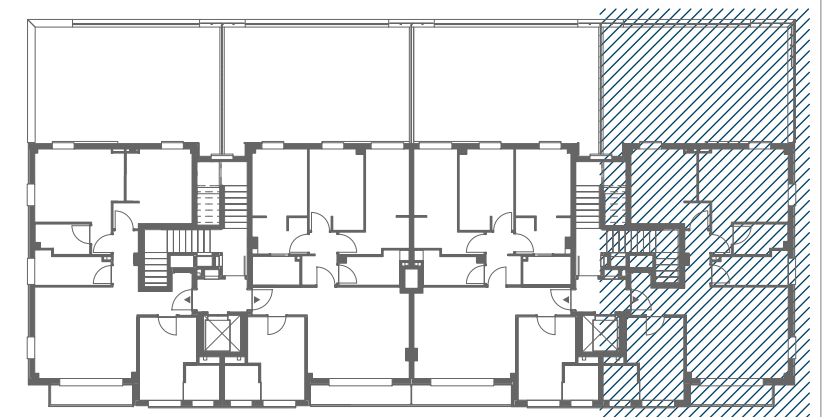


**EDIFICIO 1 Y 2, U216 VIA VIEJA DE LEZAMA.
BILBAO**



EDIFICIO 1	PORTAL 1, 1ªA
Superficie útil cerrada.....	71.23 m ²
Superficie útil terraza (100%).....	50.35 m ²
Superficie construida.....	97.37 m ²

Fecha **SEPTIEMBRE 2020**

