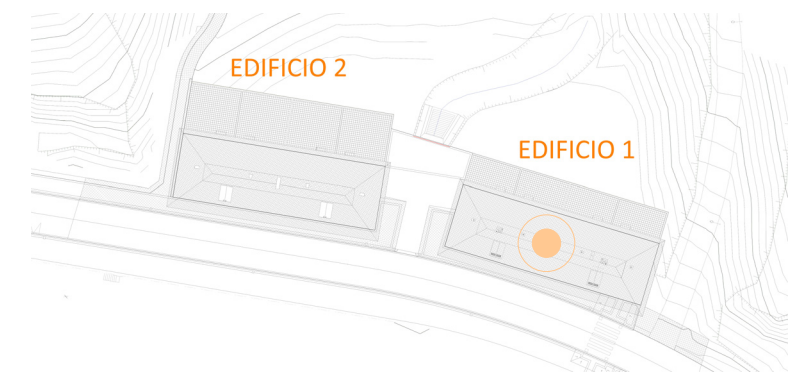
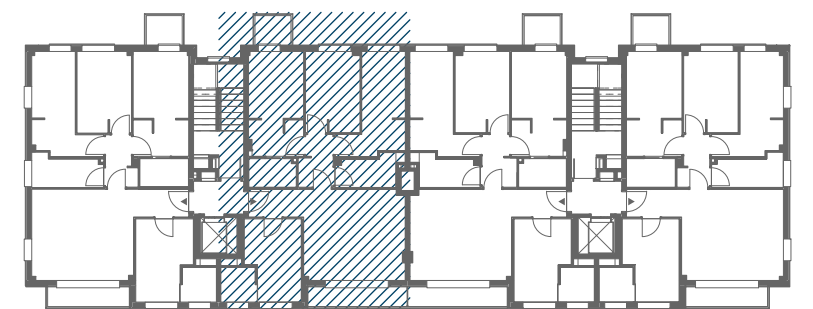


**EDIFICIO 1 Y 2, U216 VIA VIEJA DE LEZAMA.
BILBAO**



EDIFICIO 1 PORTAL 2, 5ªA

Superficie útil cerrada.....	76.46 m ²
Superficie útil terraza (100%).....	6.40 m ²
Superficie construida.....	104.53 m ²

Fecha **SEPTIEMBRE 2020**

Promueve 
VIA VIEJA
de Lezama

Gestiona y Construye 
jaureguizar