

EDIFICIO LA CANCELADA

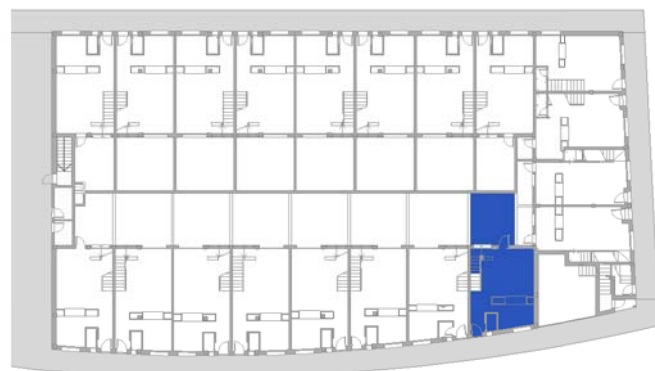
21 VIVIENDAS UNIFAMILIARES Y GARAJES

V14

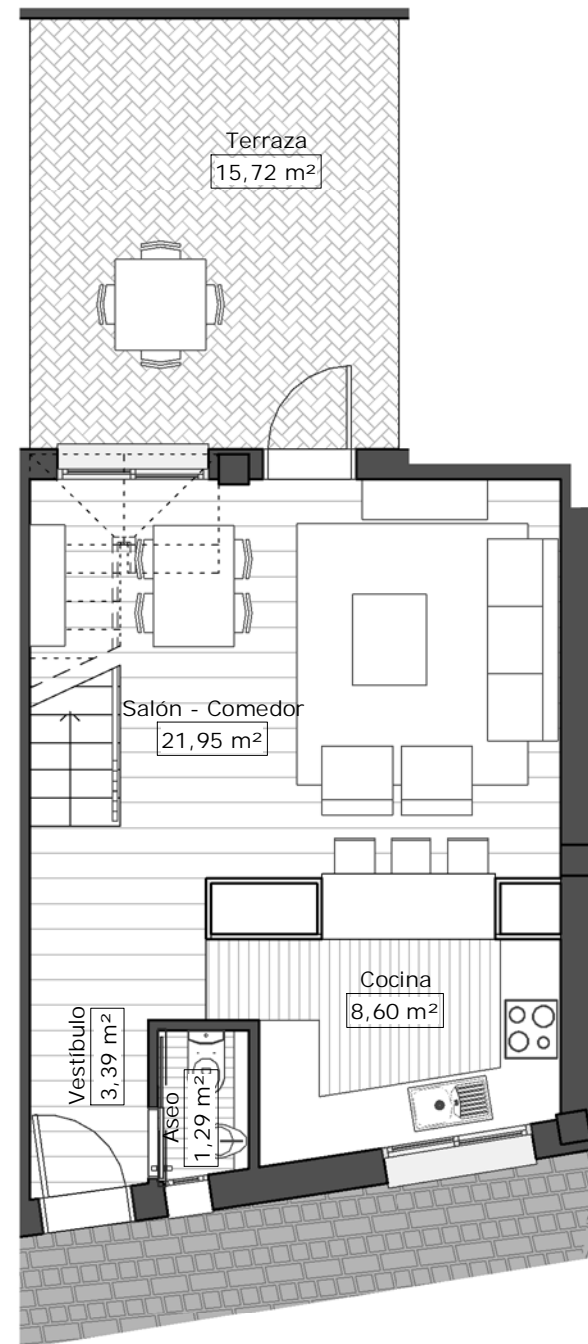


SUP. ÚTIL INTERIOR VIVIENDA	88,91 m ²
SUP. ÚTIL TERRAZA	30,64 m ²
SUP. CONSTRUIDA TOTAL*	117,49 m²

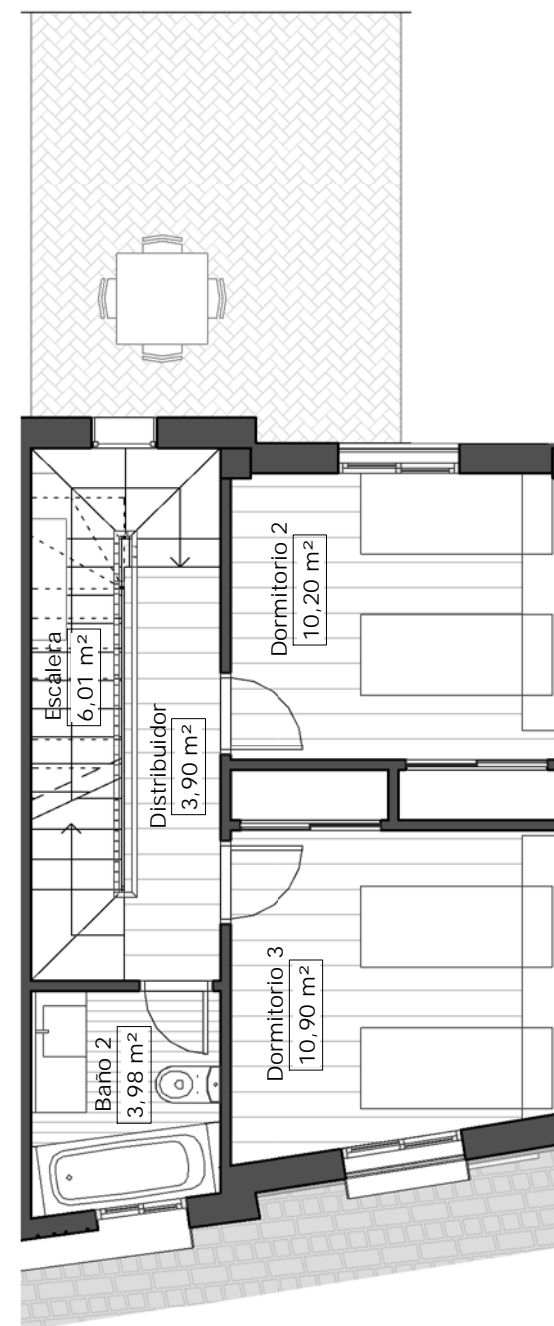
* Las superficies indicadas están calculadas conforme al Decreto 218/2005 de información al consumidor en la compraventa y arrendamiento de viviendas.



PLANTA BAJA



PLANTA PRIMERA



PLANTA SEGUNDA

