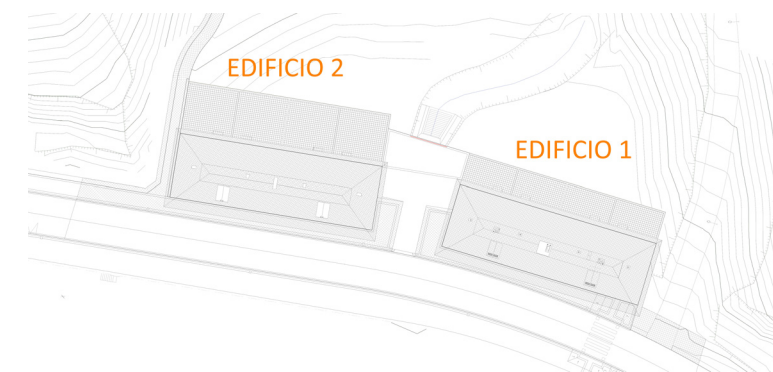
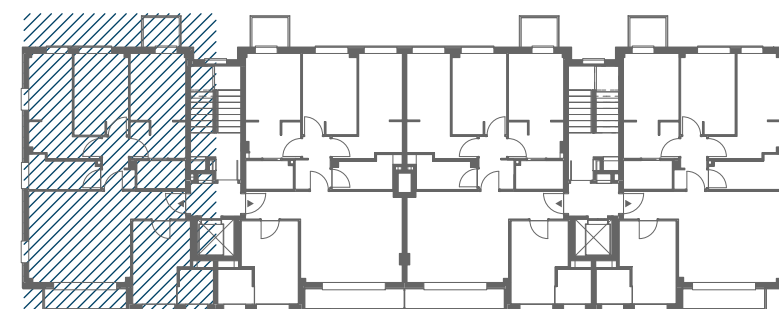
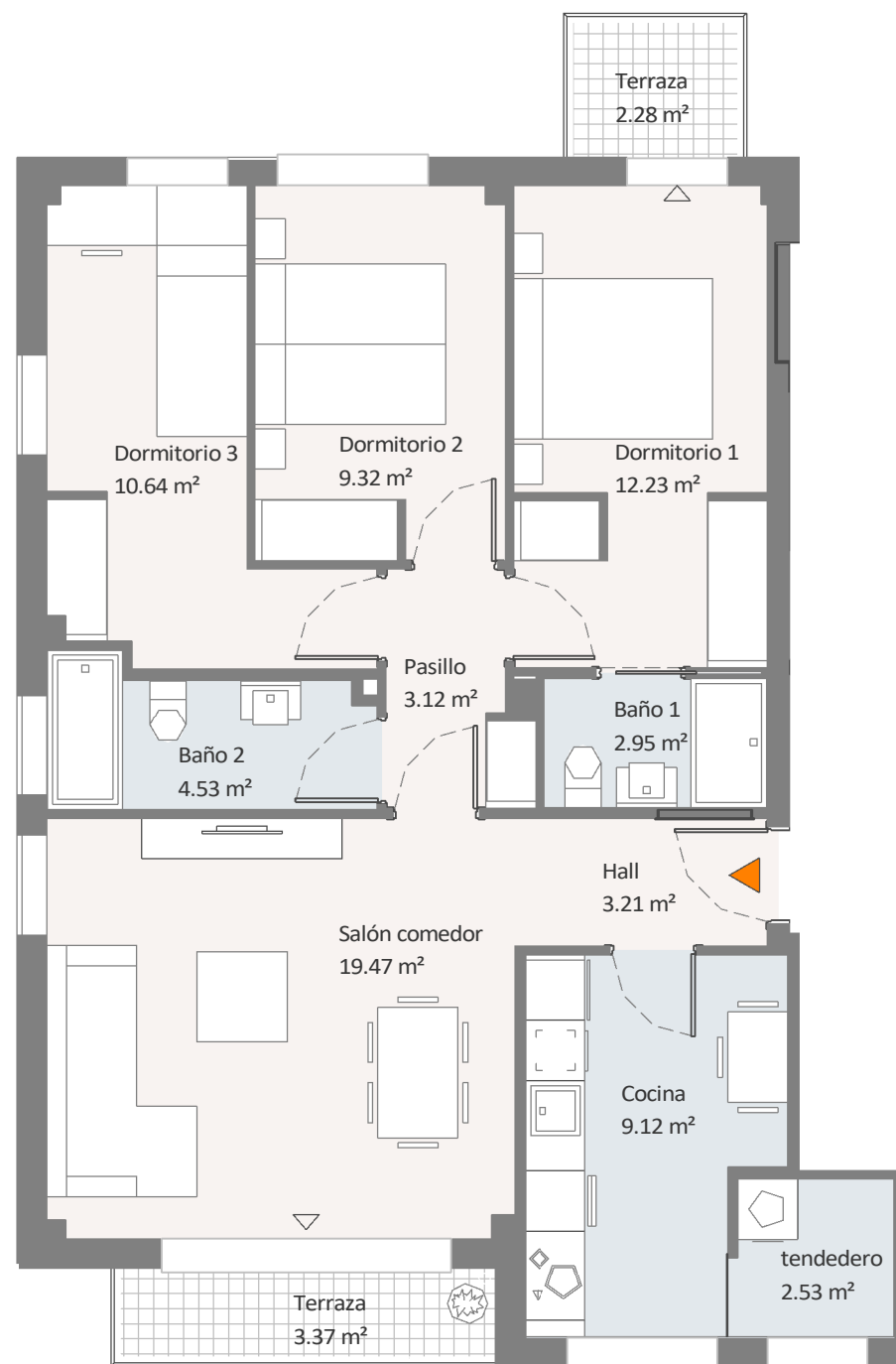


**EDIFICIO 1 Y 2, U216 VIA VIEJA DE LEZAMA.  
BILBAO**



**EDIFICIO 1      PORTAL 2, 5ºB**

Superficie útil cerrada.....	77.12 m <sup>2</sup>
Superficie útil terraza (100%).....	5.65 m <sup>2</sup>
Superficie construida.....	105.44 m <sup>2</sup>

Fecha **SEPTIEMBRE 2020**

